



COMMISSION ROYALE DES MONUMENTS ET DES SITES  
KONINKLIJKE COMMISSIE VOOR MONUMENTEN EN LANDSCHAPPEN

**Brussel Stedenbouw en Erfgoed**  
Directie Cultureel Erfgoed  
**De Heer Thierry WAUTERS**  
Directeur

Directie Stedenbouw  
**De Heer Thibault JOSSART**

Kunstberg 10-13  
B - 1000 BRUSSEL

Ref. DCE : 2043-0548/04/2020-419PR (corr. DCE :S. DUQUESNE )  
Ref. NOVA : 04/PFU/1764353 (corr. DS : G. VANDENBROUCK, M. TANGHE)  
Ref. KCML : GM/BXL21570\_673\_PUN\_Houblon\_47

Brussel, 18/05/2021

Betreft : BRUSSEL. Hopstraat 47. Plaatsing van terrassen op de 1ste en 2de verdieping aan de westgevel.  
Aanvraag van een unieke vergunning

**Advies van de KCML**

Mijnheer de Directeur,

In antwoord op uw brief van 27/04/2021 sturen wij u **het gunstig eensluidend advies** dat onze Commissie over bovengenoemd onderwerp uitbracht tijdens haar vergadering van 12/05/2021.

*Het besluit van de Brusselse Hoofdstedelijke Regering van 28 juni 2001 schrijft de volgende delen van de voormalige gebouwen van L'Echo de la Bourse, gelegen Hopstraat 43-47 te Brussel, in op de bewaarlijst: de gevels en de daken, alsook bepaalde elementen van het interieur met name de lift en het trappenhuis van het gebouw van 1930 en de 19<sup>e</sup>-eeuwse ateliers.*




Westgevel met inplanting nieuwe terrassen © Google Earth

De aanvraag betreft de plaatsing van twee terrassen aan de westgevel, ter hoogte van de bestaande insprong in het gebouw. De terrasconstructie met borstweringen wordt opgehangen aan inox gevelankers en voorzien van een verbindingskolom tussen beide terrassen. De terrasstructuur wordt uitgevoerd in warm gegalvaniseerd structuurstaal, de vloerplaten in roosterstaal en de borstweringen met inox-kabels.

De plaatsing van de terrassen gaat gepaard met de vervanging van de overeenkomstige raamgehlen om toegang te verlenen tot de terrassen. Aan de bestaande metselwerkopeningen en betondorpels wordt niet geraakt, met als enige uitzondering een kleine verbreding van de smalle doorgang op de 2<sup>de</sup> verdieping. De bestaande, recente aluminiumramen worden door aluminium modellen vervangen die inzake kleur en afwerking (gelakt antracietkleurig aluminium) overeenstemmen met de andere ramen van het gebouw en waarvan de afmetingen en onderverdelingen overeenstemmen met de oorspronkelijke stalen ramen van de drukkerij Nimifi.

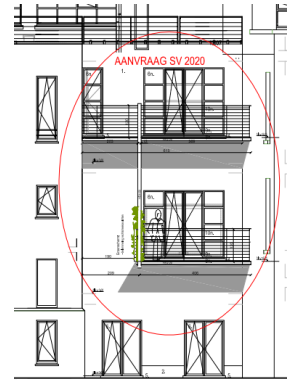
Aangezien de aangevraagde terrassen sober zijn en zich op passende wijze in de gevel integreren, de ingreep niet zichtbaar is vanop de openbare weg en de nieuwe ramen zijn conform aan de bestaande (niet-oorspronkelijke) modellen, brengt *de KCML een gunstig advies uit over de aanvraag.*

Hoogachtend,

  
G. MEYFROOTS  
Adjunct-secretaris



*Westgevel ter hoogte van de nieuwe terrassen – foto uit aanvraagdossier*



*Opstand van de westgevel met de nieuwe terrassen – uit het aanvraagdossier*

  
C. FRISQUE  
Voorzitter

Kopie : [sduquesne@urban.brussels](mailto:sduquesne@urban.brussels) ; [jvandersmissen@urban.brussels](mailto:jvandersmissen@urban.brussels) ; [restauration@urban.brussels](mailto:restauration@urban.brussels) ;  
[cvandersmissen@urban.brussels](mailto:cvandersmissen@urban.brussels) ; [mbadard@urban.brussels](mailto:mbadard@urban.brussels) ; [crms@urban.brussels](mailto:crms@urban.brussels) ; [gvandebrouck@urban.brussels](mailto:gvandebrouck@urban.brussels) ;  
[mtanghe@urban.brussels](mailto:mtanghe@urban.brussels) ; [urban\\_avis.advies@urban.brussels](mailto:urban_avis.advies@urban.brussels)