



COMMISSION ROYALE DES MONUMENTS ET DES SITES
KONINKLIJKE COMMISSIE VOOR MONUMENTEN EN LANDSCHAPPEN

Commune de Woluwe-Saint-Pierre
Service de l'Urbanisme
Madame M. CHAMPENOIS
Avenue Charles Thielemans, 93
B - 1150 BRUXELLES

V/Réf. : ARC/FD-2021/36-s/1954

N/Réf. : AA/KD/WSP20069_682_PU_Poels_7_9_11

Annexe : /

Bruxelles, le 03/12/2021

Madame,

Objet : WOLUWE-SAINT-PIERRE. Rue Poels, 7 à 11.
Régularisation du commerce en Horeca, extension et transformation de l'immeuble.

Avis de la CRMS

En réponse à votre courrier du 10/11/2021, nous vous communiquons *les remarques* formulées par notre Assemblée en sa séance du 1/12/2021.

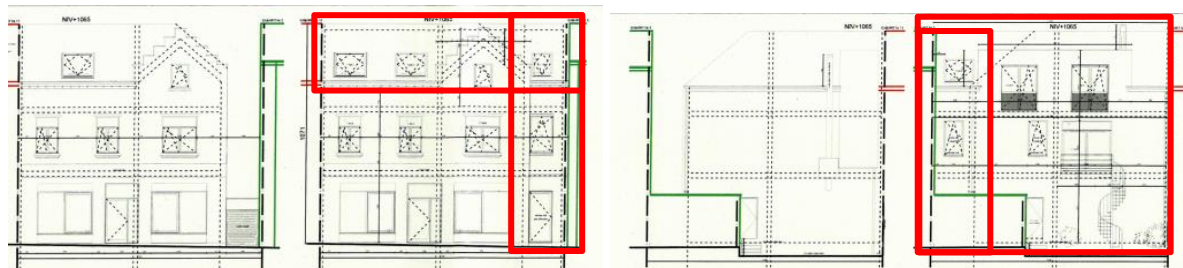


© Brugis



© Google maps

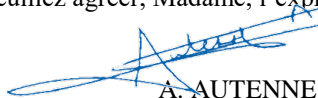
La maison concernée par la présente demande date d'avant 1932 et est comprise dans la zone de protection de l'église Saint-Pierre et dans celle de l'ensemble formé par l'Auberge des Maïeurs, sise rue Louis Thys, 16-18.



Situation existante et projetée de la façade avant (à gauche) et arrière (à droite) (extraits du dossier)

La demande vise à régulariser l'utilisation du rez-de-chaussée commercial à usage Horeca et à étendre et transformer le reste de l'immeuble en deux duplex. Les interventions, dont l'ajout d'une annexe dans la travée de droite occupée par un garage, seraient construites à l'aide des mêmes matériaux et dans les mêmes tons que dans la situation actuelle. **La CRMS estime que le projet n'a pas d'impact vers et depuis les édifices classés tout proches. Il conviendrait cependant d'aligner le plus possible les interventions projetées en façade arrière à la typologie du front bâti arrière qui jouxte le site entourant l'Auberge des Maïeurs à cet endroit.**

Veillez agréer, Madame, l'expression de nos sentiments distingués.


A. AUTENNE
Secrétaire


C. FRISQUE
Président

c.c. : mkreutz@urban.brussels ; csmets@urban.brussels ; hlelievre@urban.brussels ; aberry@urban.brussels ; mbadard@urban.brussels ;
mzvanhaeperen@urban.brussels ; kglagos@woluwe1150.be ; urbanisme@woluwe1150.be ; cvandersmissen@urban.brussels ;
crms@urban.brussels ; urban_avis.advies@urban.brussels

1/1