



COMMISSION ROYALE DES MONUMENTS ET DES SITES
KONINKLIJKE COMMISSIE VOOR MONUMENTEN EN LANDSCHAPPEN

Brussel Stedenbouw en Erfgoed

Directie Stedenbouw
De Heer Thibault JOSSART

Directie Cultureel Erfgoed
De Heer Thierry WAUTERS
Directeur

Kunstberg 10-13
B - 1000 BRUSSEL

Ref. DCE : 2043-0368/18/2022-159PU (corr. DCE : S. Duquesne)

Ref. NOVA : 04/PFU/1836669 (corr. DS :D. Gustin, J. Nannetti)

Ref. KCML : GM/BXL21152/s.495/ Europakruispunt_centraal_station

Brussel, 24/08/2022

Betreft : BRUSSEL. Europakruispunt 2. Centraal station. Maken van een opening in de buitengevel en de vloer voor een nieuwe afblaasmond in de buitengevel. Aanvraag van een unieke vergunning.

EENSLUIDEND ADVIES VAN DE KCML.

Mijnheer de Directeur,

In antwoord op uw brief van 01/08/2022, sturen wij u het gunstig eensluidend advies dat onze Commissie over bovengenoemd onderwerp uitbracht tijdens haar vergadering van 17/08//2021.

Het besluit van de Brusselse Hoofdstedelijke Regering van 16 maart 1995 schrijft de totaliteit van het Centraal Station, gelegen Kantersteen en Keizerinlaan te Brussel, in op de bewaarlijst (met inbegrip van het geheel van de buitengevels van het bouwblok, de bedakingen, de oorspronkelijke inwendige structuur, de lokettenhal, de trap die leidt naar de eerste ondergrondse tussenverdieping).

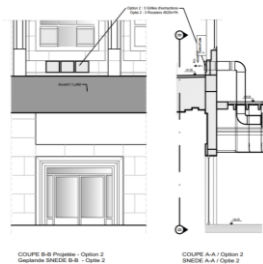
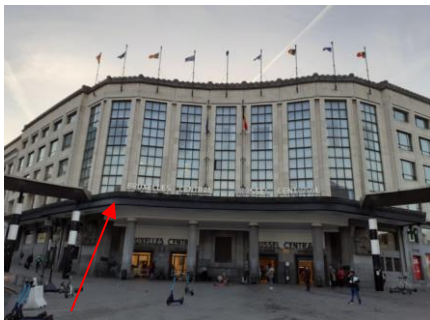
De aanvraag heeft betrekking op werkzaamheden die noodzakelijk zijn voor de uitvoering van de werken waarvoor reeds een stedenbouwkundige vergunning afgeleverd werd op 01/03/2022 (*Renoveren van de nationale en internationale loketten en back-office van het Centraal Station te Brussel - 04/PFU/1821172 - 2043-0368/14/2021-406PR*).

De aanvraag betreft een ingreep op de beschermde gevel, boven de luifel van de hoofdingang ter hoogte van het Europakruispunt, en in de vloer in de back-office. In het kader van de verbouwing van de nieuwe conceptstore in het Centraal Station te Brussel zullen er nieuwe luchtkanalen moeten worden geplaatst voor de toevoer en afvoer van lucht. Wegens gebrek aan ruimte bestaat de enige mogelijkheid erin de afvoerkanalen af te leiden naar de buitengevel aan het Europakruispunt. De nieuwe roosters zullen niet zichtbaar zijn vanuit het publiek domein.

Er worden twee opties naar voren geschoven (telkens met een afvoeroppervlakte van 0,55m²) om de lucht af te voeren:

- 1) een afblaasmond met afmetingen van 86 cm op 56 cm;
- 2) het plaatsen van drie kleinere roosters.

ADVIES KCML



Localisatie vna de interventie, uitvoeringstekening en voorbeeld van een reeds bestaand rooster – documenten uit het aanvraagdossier

De KCML brengt een gunstig advies uit over de aanvraag. Ze vraagt de optie te weerhouden waarbij drie op elkaar aansluitende verluchttingsroosters in het gevelplan geïntegreerd worden aangezien dit een meer esthetische oplossing vormt dan de optie om een uit de gevel uitstekende uitblaasmond te plaatsen. Vanzelfsprekend moet de gevelopening zorgvuldig uitgevoerd worden zonder de omliggende delen te beschadigen en onder toezicht van de DPC.

Hoogachtend,


G. MEYFROOTS
Adjunct-secretaris


C. FRISQUE
Voorzitter

Kopie aan :

sduquesne@urban.brussels; dgustin@urban.brussels; jannetti@urban.brussels; jvandersmissen@urban.brussels; restauration@urban.brussels; urban_avis.advies@urban.brussels; mbadard@urban.brussels; crms@urban.brussels