



COMMISSION ROYALE DES MONUMENTS ET DES SITES  
KONINKLIJKE COMMISSIE VOOR MONUMENTEN EN LANDSCHAPPEN

**Ville de Bruxelles**  
Département Urbanisme  
Section Autorisations  
**Madame Vanessa Mosquera**  
**Directrice**  
Rue des Halles, 4  
B - 1000 BRUXELLES

Bruxelles, le 15/03/2023

N/Réf. : BXL22485\_705\_PU BRUXELLES. Boulevard Anspach, 153 - 153b (arch. L. Delhaye) (  
Gest. : MB (= façade avant en zone de protection de la Pharmacie du Bon Secours /  
V/Réf. : A1298/2016 Inventaire)  
Corr: De Jaegher Fanny **PERMIS D'URBANISME** : changer l'utilisation d'un commerce de détail  
NOVA : 04/XFD/616351 vers un snack au rez-de-chaussée et à l'entresol et modifier la devanture  
(régularisation)

**Avis de la CRMS**

Madame la Directrice,

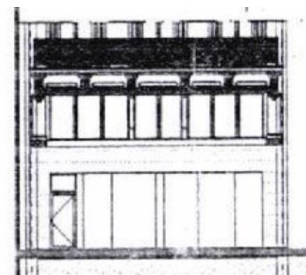
En réponse à votre courrier du 10/02/2023, nous vous communiquons l'avis émis par la CRMS en sa séance du 08/03/2023, concernant la demande sous rubrique.



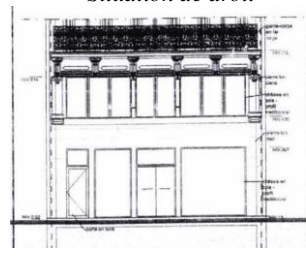
Photo de la devanture en 2016



Devanture actuelle



Situation de droit





Elévation de fait

Images tirées du dossier de demande

La modification de la devanture a peu d'impact sur les vues et perspectives vers et depuis le bien classé. La CRMS demande toutefois d'appliquer de manière stricte les prescriptions urbanistiques en vigueur (notamment pour ce qui concerne l'enseigne), ce qui devrait permettre d'améliorer la situation, de faible qualité actuellement.

Veillez agréer, Madame la Directrice, l'expression de nos sentiments distingués.

  
A. AUTENNE  
Secrétaire

  
C. FRISQUE  
Président

c.c. : [tjacobs@urban.brussels](mailto:tjacobs@urban.brussels) ; [hlelievre@urban.brussels](mailto:hlelievre@urban.brussels) ; [mkreutz@urban.brussels](mailto:mkreutz@urban.brussels) ; [fanny.dejaegher@brucity.be](mailto:fanny.dejaegher@brucity.be) ; [commissi  
onconcertation.urbanisme@brucity.be](mailto:commissi<br/>onconcertation.urbanisme@brucity.be) ; [opp.patrimoine@brucity.be](mailto:opp.patrimoine@brucity.be) ; [crms@urban.brussels](mailto:crms@urban.brussels) ; [urban\\_avis.advis@urban.bruss  
els](mailto:urban_avis.advis@urban.bruss<br/>els) ; [urb.accueil@brucity.be](mailto:urb.accueil@brucity.be) ; [urb.pu-sv@brucity.be](mailto:urb.pu-sv@brucity.be) ; [protection@urban.brussels](mailto:protection@urban.brussels) ; [lleirens@urban.brussels](mailto:lleirens@urban.brussels)

1/1