



COMMISSION ROYALE DES MONUMENTS ET DES SITES  
KONINKLIJKE COMMISSIE VOOR MONUMENTEN EN LANDSCHAPPEN

**Commune d'Anderlecht**  
Service de l'Urbanisme  
**Madame/Monsieur**  
Rue Van Lint, 6  
B - 1070 BRUXELLES

Bruxelles, le 15/03/2023

**N/Réf. :** AND20313\_705\_PU  
**Gest. :** MB  
**V/Réf. :** Dossier 2506  
**Corr:** Olivia Hinsenkamp  
**NOVA :** 01/XFD/1843564

**ANDERLECHT. Rue de la Clinique, 100**  
(= limite de la zone de protection de la Maison communale  
d'Anderlecht / Inventaire)  
**PERMIS D'URBANISME : Rénover une habitation unifamiliale**

**Avis de la CRMS**

Madame, Monsieur,

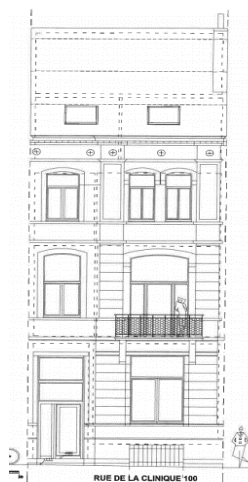
En réponse à votre courrier du 22/02/2023, nous vous communiquons l'avis émis par la CRMS en sa séance du 08/03/2023, concernant la demande sous rubrique.



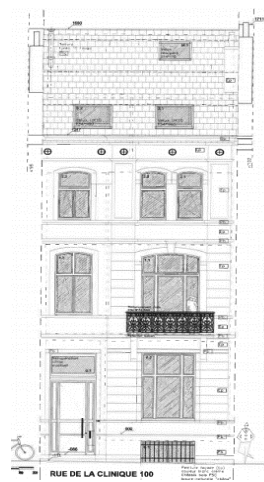
Photo du bien  
Photo ©Google Street View



Situation de droit.



Situation de fait.  
Images extraites du dossier de demande



Situation projetée.

La rénovation de cette maison unifamiliale et le remplacement des châssis en PVC par des nouveaux châssis en bois sont positifs et contribueront à mettre en valeur le bien qui s'inscrit dans un quartier à haute valeur patrimoniale.

La CRMS invite cependant le demandeur à remplacer également la porte en PVC par une porte en bois s'inspirant de la porte d'origine. Elle recommande par ailleurs la mise en peinture des châssis dans une teinte claire, dans l'esprit de la typologie néoclassique du bien.

Veuillez agréer, Madame, Monsieur, l'expression de nos sentiments distingués.

  
A. AUTENNE  
Secrétaire

  
C. FRISQUE  
Président

c.c. : [hlelievre@urban.brussels](mailto:hlelievre@urban.brussels) ; [mkreutz@urban.brussels](mailto:mkreutz@urban.brussels) ; [ndeswaef@urban.brussels](mailto:ndeswaef@urban.brussels) ; [acoppieters@urban.brussels](mailto:acoppieters@urban.brussels) ; [kbogaerts@urban.brussels](mailto:kbogaerts@urban.brussels) ; [ahanson@urban.brussels](mailto:ahanson@urban.brussels) ; [urbanisme@anderlecht.brussels](mailto:urbanisme@anderlecht.brussels) ; [crms@urban.brussels](mailto:crms@urban.brussels) ; [urban\\_avis.advises@urban.brussels](mailto:urban_avis.advises@urban.brussels) ; [protection@urban.brussels](mailto:protection@urban.brussels) ; [lleirens@urban.brussels](mailto:lleirens@urban.brussels) ; [ohinsenkamp@anderlecht.brussels](mailto:ohinsenkamp@anderlecht.brussels)

1/1