



COMMISSION ROYALE DES MONUMENTS ET DES SITES  
KONINKLIJKE COMMISSIE VOOR MONUMENTEN EN LANDSCHAPPEN

**Ville de Bruxelles**  
Département Urbanisme  
Section Autorisations  
**Madame Vanessa Mosquera**  
**Directrice**  
Rue des Halles, 4  
**B - 1000 BRUXELLES**

Bruxelles, le 15/03/2023

**N/Réf. : BXL22509\_705\_PU**      **BRUXELLES. Rue des Faïnes, 10**  
**Gest. : XX/XX**      (= à la limite de la ZP du Parc du Kluis ou parc Meudon)  
**V/Réf. : F2949/2022**      **PERMIS D'URBANISME : réhausser d'un niveau un immeuble à**  
**Corr: Mazaraky Sylvie**      **appartement comprenant 3 unités de logements ( R+1) afin d'y aménager**  
**NOVA : 04/XFD/1862134**      **deux logements supplémentaires (3ch)**

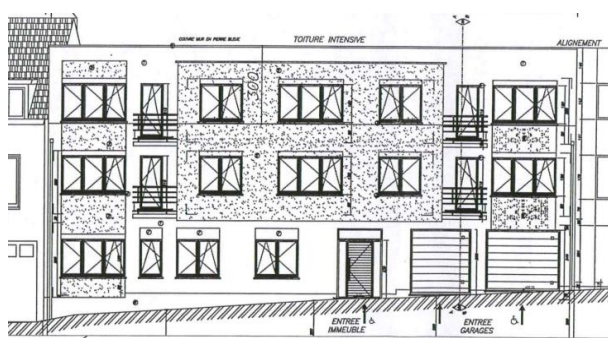
**Avis de la CRMS**

Madame la Directrice,

En réponse à votre courrier du 17/02/2023, nous vous communiquons l'avis émis par la CRMS en sa séance du 08/03/2023, concernant la demande sous rubrique.



Photo de la façade avant. ©Google Street View



Élévation avant projetée. Image tirée du dossier de demande

Les interventions prévues ne présentent pas d'impact sur le site protégé du Parc Meudon et relèvent plutôt d'un examen d'ordre urbanistique. La CRMS ne formule pas de remarques d'ordre patrimonial sur la présente demande.

Veuillez agréer, Madame la Directrice, l'expression de nos sentiments distingués.

  
A. AUTENNE  
Secrétaire

  
C. FRISQUE  
Président

c.c. : [tjacobs@urban.brussels](mailto:tjacobs@urban.brussels) ; [hlelievre@urban.brussels](mailto:hlelievre@urban.brussels) ; [mkreutz@urban.brussels](mailto:mkreutz@urban.brussels) ; [sylvie.mazaraky@brucity.be](mailto:sylvie.mazaraky@brucity.be) ; [commissionconcertation.urbanisme@brucity.be](mailto:commissionconcertation.urbanisme@brucity.be) ; [opp.patrimoine@brucity.be](mailto:opp.patrimoine@brucity.be) ; [crms@urban.brussels](mailto:crms@urban.brussels) ; [urban\\_avis.advies@urban.brussels](mailto:urban_avis.advies@urban.brussels) ; [urb.accueil@brucity.be](mailto:urb.accueil@brucity.be) ; [urb.pu-sv@brucity.be](mailto:urb.pu-sv@brucity.be) ; [protection@urban.brussels](mailto:protection@urban.brussels) ; [lleirens@urban.brussels](mailto:lleirens@urban.brussels)