



COMMISSION ROYALE DES MONUMENTS ET DES SITES
KONINKLIJKE COMMISSIE VOOR MONUMENTEN EN LANDSCHAPPEN

Commune de Forest
Service Urbanisme-Environnement
Monsieur Alain Mugabo
Echevin délégué
Chaussée de Bruxelles, 112
B - 1190 BRUXELLES

Bruxelles, le 15/03/2023

N/Réf. : FRT20200_705_PU **FOREST. Avenue Molière, 122 (arch. Maurice Van Ysendijck)**
Gest. : MB (= zone de protection de l'ensemble de trois immeubles Art nouveau
V/Réf. : PU 281 12 situés Av. Molière, 177 / Inventaire)
Corr: Masse Luis **PERMIS D'URBANISME : changer la répartition des appartements,**
NOVA : 07/AFD/1848476 **créer un escalier en caillebotis au rez-de-chaussée arrière**

Avis de la CRMS

Monsieur l'Echevin,

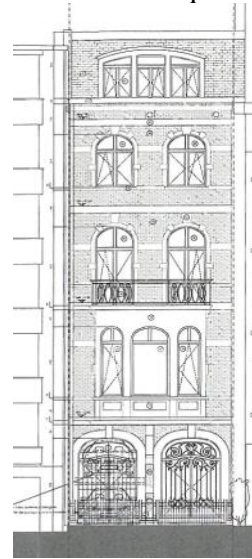
En réponse à votre courrier du 14/02/2023, reçu le 17/02/2023, nous vous communiquons l'avis émis par la CRMS en sa séance du 08/03/2023, concernant la demande sous rubrique.



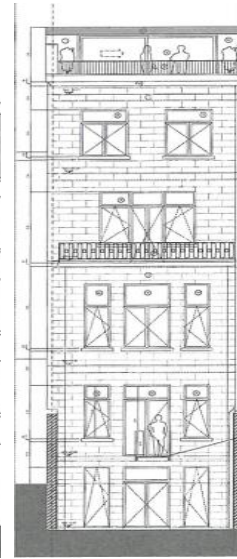
Photo de la façade avant



Photo de la façade arrière



Elevation avant projetée



Elevation arrière projetée

Images tirées du dossier de demande

La modification de la répartition des logements et les interventions en façade arrière n'ont pas d'impact sur les vues vers et depuis le bien classé.

La restitution de la baie de gauche et de sa grille en façade avant met en valeur l'immeuble et constitue une amélioration de la situation existante.

Veillez agréer, Monsieur l'Echevin, l'expression de nos sentiments distingués.


A. AUTENNE
Secrétaire


C. FRISQUE
Président

c.c. : milleclef@urban.brussels ; mkreutz@urban.brussels ; hlelievre@urban.brussels ; aleussier@urban.brussels ; acoppieters@urban.brussels ; urbanisme@forest.brussels ; crms@urban.brussels ; urban_avis.advises@urban.brussels ; protection@urban.brussels ; lleirens@urban.brussels ; lmasse@forest.brussels

1/1