



COMMISSION ROYALE DES MONUMENTS ET DES SITES  
KONINKLIJKE COMMISSIE VOOR MONUMENTEN EN LANDSCHAPPEN

**Ville de Bruxelles**  
Département Urbanisme  
Section Autorisations  
**Madame Vanessa Mosquera**  
**Directrice**  
Rue des Halles, 4  
**B - 1000 BRUXELLES**

Bruxelles, le 07/04/2023

**N/Réf. : BXL22547\_706\_PU**  
**Gest. : MB**  
**V/Réf. : A1158/2022**  
**Corr: Bouchenak Oumayma**  
**NOVA : 04/XFD/1843605**

**BRUXELLES. Boulevard Anspach, 81 - 83 (arch. Henri RIECK)**  
**(= Zone de protection de l'Etablissement Au Suisse + le Cinéma**  
**Pathé-Palace / Inventaire)**  
**PERMIS D'URBANISME : transformer la devanture**  
**commerciale et étendre la tente solaire (PV BR/012/15)**

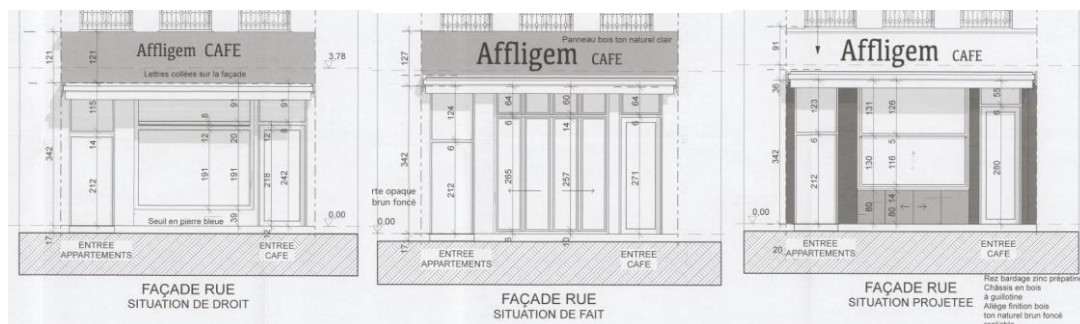
**Avis de la CRMS**

Madame la Directrice,

En réponse à votre courrier du 23/03/2023, nous vous communiquons l'avis émis par la CRMS en sa séance du 29/03/2023, concernant la demande sous rubrique.



Vue de l'immeuble ©  
Google Street View



Élévations tirées du dossier de demande

La situation de fait est améliorée, notamment par l'enlèvement du panneau en bois, la restitution d'une allège et des trumeaux ainsi que le placement de châssis en bois. La CRMS demande cependant d'améliorer la composition de la devanture en s'inspirant davantage de la situation de droit (hauteur de l'allège) et en utilisant des matériaux plus en phase avec l'architecture néoclassique pour l'allège (pierre/enduit au lieu de bois) et les trumeaux (enduit au lieu d'un revêtement en zinc).

Veuillez agréer, Madame la Directrice, l'expression de nos sentiments distingués.

  
**A. AUTENNE**  
Secrétaire

  
**C. FRISQUE**  
Président

c.c. : [tjacobs@urban.brussels](mailto:tjacobs@urban.brussels) ; [hlelievre@urban.brussels](mailto:hlelievre@urban.brussels) ; [mkreutz@urban.brussels](mailto:mkreutz@urban.brussels) ; [oumayma.bouchenak@brucity.be](mailto:oumayma.bouchenak@brucity.be) ;  
[commissionconcertation.urbanisme@brucity.be](mailto:commissionconcertation.urbanisme@brucity.be) ; [opp.patrimoine@brucity.be](mailto:opp.patrimoine@brucity.be) ; [crms@urban.brussels](mailto:crms@urban.brussels) ; [urban\\_avis.advises@urban.brussels](mailto:urban_avis.advises@urban.brussels) ;  
[urb.accueil@brucity.be](mailto:urb.accueil@brucity.be) ; [urb.pu-sv@brucity.be](mailto:urb.pu-sv@brucity.be) ; [protection@urban.brussels](mailto:protection@urban.brussels) ; [lleirens@urban.brussels](mailto:lleirens@urban.brussels)