



COMMISSION ROYALE DES MONUMENTS ET DES SITES
KONINKLIJKE COMMISSIE VOOR MONUMENTEN EN LANDSCHAPPEN

Commune d'Anderlecht
Service de l'Urbanisme

Rue Van Lint, 6
B - 1070 BRUXELLES

Bruxelles, le 24/04/2023

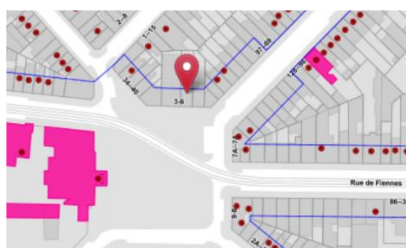
N/Réf. : AND20188_707_PU
Gest. : AH
V/Réf. : Dossier 52785
Corr: F. Ciftci
NOVA : 01/XFD/1869131

ANDERLECHT. Place du Conseil, 5
(= zone de protection de la Maison communale d'Anderlecht)
**DEMANDE DE PERMIS D'URBANISME : Mettre en conformité,
transformer et rénover un immeuble mixte de commerce et de
logements**
Demande de la Commune par mail du 11/04/2023

Avis de la CRMS

Madame, Monsieur,

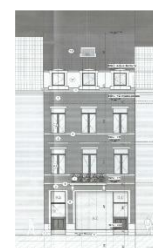
En réponse à votre courrier du 11/04/2023, nous vous communiquons l'avis émis par la CRMS en sa séance du 19/04/2023, concernant la demande sous rubrique.



Localisation du projet © Brugis



Implantation du bien, face à la Maison communale classée
@ Google Streetview



Façade projetée
illustrée dans la
demande

Selon la CRMS, la rénovation de la façade aura un effet positif sur les perspectives vers et depuis la Maison communale, monument classé. Sur ce point, le dossier n'appelle pas de remarques d'ordre patrimonial.

La Commission demande cependant de consentir un effort supplémentaire pour la rénovation de la devanture afin de mieux intégrer la façade du rez-de-chaussée au front bâti. Concrètement, elle demande de distinguer la typologie de la porte d'accès aux logements de celle de la porte du magasin (prévoir une porte pleine dans la travée de gauche) et d'ajuster les dimensions des impostes au-dessus des portes, conformément à la composition originelle. Les autres interventions consignées dans la demande relèvent d'un examen urbanistique plutôt que patrimonial. La Commission ne se prononce pas à leur sujet.

Veuillez agréer, Madame, Monsieur, l'expression de nos sentiments distingués.

A. AUTENNE
Secrétaire

C. FRISQUE
Président

.c. : hlelievre@urban.brussels ; mkreutz@urban.brussels ; ndeswaef@urban.brussels ; acoppieters@urban.brussels ; urbanisme@anderlecht.brussels ; crms@urban.brussels ; urban_avis.advises@urban.brussels ; protection@urban.brussels ; lleirens@urban.brussels ; fciftci@anderlecht.brussels