



COMMISSION ROYALE DES MONUMENTS ET DES SITES
KONINKLIJKE COMMISSIE VOOR MONUMENTEN EN LANDSCHAPPEN

Brussel Stedenbouw en Erfgoed

Directie Stedenbouw
De Heer Thibault JOSSART
Directeur

Directie Cultureel Erfgoed
De Heer Thierry WAUTERS
Directeur

Kunstberg 10-13
B - 1000 BRUSSEL

Brussel, 27/04/2023

N/Réf. : AUD30001_707_PUN WATERMAAL-BOSVOORDE. Waversesteenweg (E411) /
Gest. : AH Welriekendedreef
Corr DPC: Th. Bogaert **AANVRAAG TOT UNIEKE VERGUNNING** : Infrastructuurwerken,
NOVA : 02/PFU/1860322 reliëfwijzigingen en ontbossing voor het deel van volgend project
Corr DU: A. Struelens gelegen in het Brussels hoofdstedelijk Gewest : de bestaande wegbrug
L. Lejeune over de E411 vernieuwen, een nieuwe fiets- en voetgangersbrug
aanleggen over de E411, de groene berm en aan weerszijden van de
E411 herinrichten als groene wanden, de bestaande weginfrastructuur
aanpassen, ter hoogte van de Houthakkerstraat een hoppinpunt
inrichten met 2 bushaltes aangelegd op niveau van de E411 aan
weerszijden ervan.

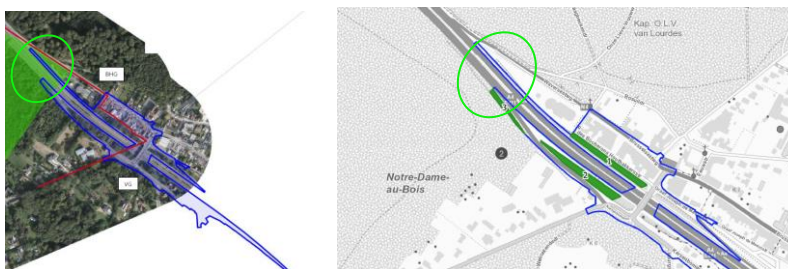
Eensluitend advies van de KCML

Mijnheer de Directeur,

In antwoord op uw brief van 31/03/2023, ontvangen op 03/04/2023, sturen wij u het eensluitend gunstig advies dat de KCML over bovengenoemd onderwerp heeft uitgebracht tijdens haar vergadering van 19/04/2023.

ERFGOEDCONTEXT EN AANVRAAG

De aanvraag betreft het uitvoeren van infrastructuurwerken aan de rand van de autosnelweg E411, ter hoogte van de op- en afrit nr. 2 Jezus-Eik / Overijse. Het ontwerp kadert in het programma “Werken aan de Ring” van de Vlaamse overheid dat een *modal shift* en kwalitatieve verbindingen voor de actieve weggebruikers tot stand wil brengen voor verplaatsingen in de Brusselse rand.



Situering van het projectgebied (blauw) en kaart van de zones met ontbossing (donkergroen), gevoegd bij de aanvraag

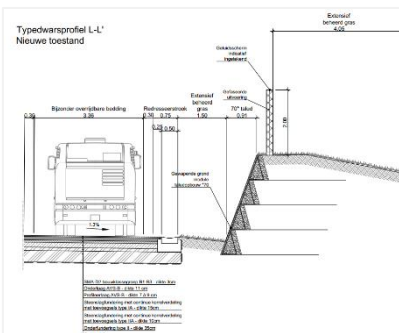
1/3

Het huidige projectgebied is voor het grootste deel gelegen op Vlaams grondgebied. Een klein deel ervan ligt binnen het Brussels hoofdstedelijk Gewest, op het grondgebied van de gemeente Watermaal-Bosvoorde. Hier overlapt het projectgebied een strook van het *Zoniënwood, beschermd als landschap bij besluit van 02/12/1959*.



Fotomontage van het project, gevoegd bij de aanvraag

Het project wil bijkomende, veilige verbindingen voor fietsers en voetgangers aanleggen en een intensiever gebruik van het openbaar vervoer mogelijk maken vanuit Jezus-Eik van en naar Brussel. Het omvat onder meer volgende werken: de herprofilering van de E411 en het aanpassen van de berm langs de autosnelweg, het inrichten van nieuwe bushaltes langs de snelweg, de aanleg van een nieuwe fietsbrug en -tunnel, de herinrichting van de op- en afritten.



Geplande werken ter hoogte van het beschermd landschap: foto en doorsnede gevoegd bij de aanvraag

In het beschermd gebied worden de groene berm langs de E411, zoals alle berm van het projectgebied, heringericht als groene wanden met een gewapende grondconstructie onder 70°. De uitvoering van deze groene wanden vergt reliëfwijzigingen en ontbossingen.

De interventiezone in het beschermd Zoniënwood bestaat uit een strook jong, gevarieerd bos met zeer jonge bomen (diameter 5 cm) en bomen in de vroege volwassen fase (diameter ca. 30 cm). Ze bevindt zich op het talud dat afloopt naar de snelweg en vormt de bosrand van het achtergelegen woud. In totaal wordt hier een 70-tal bomen gerooid waarvan de fytosanitaire staat vooraf werd vastgesteld (boomsoort, groeifase, conditie en gebreken).

ADVIES KCML

De KCML brengt een eensluidend gunstig advies uit over de aanvraag.

Vergeleken met de bestaande toestand, zal de vernieuwde weginfrastructuur geen negatieve gevolgen hebben voor het goede behoud van het beschermde Zoniënwoud. Op erfgoedvlak roepen de werken die gepland zijn in de beschermde zone dus geen bemerkingen op.

Algemeen genomen vraagt de KCML erover te waken dat, op landschappelijk vlak, de bestaande bomenrijen langs de op- en afritten van de snelweg maximaal gevrijwaard / hersteld worden. Vanuit stedenbouwkundig oogpunt is de inplanting van de nieuwe fietsbrug positief aangezien men op die wijze de historische as van de Welriekende Dreef herstelt. Voor het overige is dit project hoofdzakelijk verkeerstechnisch van aard.

Hoogachtend,



G. MEYFROOTS
Adjunct secretaris



C. FRISQUE
Voorzitter

Kopie aan : tbogaert@urban.brussels ; astruelens@urban.brussels ; llejeune@urban.brussels ; jvandersmissen@urban.brussels ; restoration@urban.brussels ; urban_avis.advies@urban.brussels ; crms@urban.brussels ; espacepublic@urban.brussels