



COMMISSION ROYALE DES MONUMENTS ET DES SITES  
KONINKLIJKE COMMISSIE VOOR MONUMENTEN EN LANDSCHAPPEN

Commune d'Uccle  
Service de l'Urbanisme  
**Monsieur Jonathan Biermann**  
Echevin de l'Urbanisme  
Place Jean Vander Elst, 29  
B – 1180 BRUXELLES

Bruxelles, le 04/12/2023

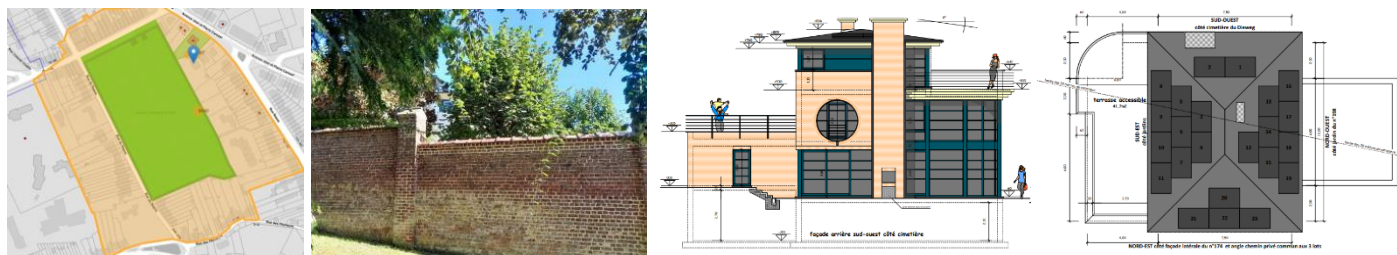
N/Réf. : UCL20119\_717\_PU  
Gest. : TS  
V/Réf. : 16-47198-2023  
Corr: Schrager Noémie  
NOVA : 16/XFD/1914671

UCCLE. Avenue Jean et Pierre Carsoel, 176  
(= zone de protection du cimetière de Dieweg)  
**DEMANDE DE PERMIS D'URBANISME**: poser des panneaux photovoltaïques sur la toiture du bâtiment principal et installer une pompe à chaleur

**Avis de la CRMS**

Monsieur l'Echevin,

En réponse à votre courrier du 09/11/2023, reçu le 13/11/2023, nous vous communiquons l'avis émis par la CRMS en sa séance du 29/11/2023, concernant la demande sous rubrique.



*Localisation du bien (© Brugis). Vue depuis le cimetière du Dieweg ; élévation projetée et vue de l'implantation des panneaux photovoltaïques en toiture (documents extraits du dossier de demande).*

La demande consiste à placer des panneaux photovoltaïques de teinte noire sur la toiture en zinc existante, ainsi qu'à installer une pompe à chaleur. Les panneaux photovoltaïques projetés ne seront que peu visibles depuis l'espace public et n'auront pas d'impact sur les vues vers et depuis le cimetière du Dieweg classé, situé en contrebas du bien. La demande n'appelle dès lors pas de remarques d'ordre patrimonial.

Veillez agréer, Monsieur l'Echevin, l'expression de nos sentiments distingués.

A. AUTENNE  
Secrétaire

C. FRISQUE  
Président f.f.

c.c. : [mkreutz@urban.brussels](mailto:mkreutz@urban.brussels) ; [hlelievre@urban.brussels](mailto:hlelievre@urban.brussels) ; [crms@urban.brussels](mailto:crms@urban.brussels) ; [avis.advises@urban.brussels](mailto:avis.advises@urban.brussels) ; [protection@urban.brussels](mailto:protection@urban.brussels) ; [lleirens@urban.brussels](mailto:lleirens@urban.brussels) ; [info.urbanisme@uccle.brussels](mailto:info.urbanisme@uccle.brussels) ; [nschrager@uccle.brussels](mailto:nschrager@uccle.brussels) ; [nstroomer@uccle.brussels](mailto:nstroomer@uccle.brussels)