

Ville de Bruxelles
Département Urbanisme
Section Autorisations
Monsieur Fabian DE BOEY
Directeur-Adjoint
Rue des Halles, 4
B - 1000 BRUXELLES

Bruxelles, le 28/06/2024

N/Réf. : BXL22742_727_PU
Gest. : TS
V/Réf. : J300/2024
Corr. : MAZARAKY Sylvie
NOVA : 04/XFD/1938157

BRUXELLES. Avenue de la Joyeuse Entrée, 12
(= en zone de protection du site classé Cinquantenaire - Musées royaux d'Art et d'Histoire)
PERMIS D'URBANISME: ajouter un volume d'environ 25m³ au dernier étage d'un immeuble à appartements (R+8) afin de créer un accès indépendant au bureau du triplex existant
Demande de la Commune du : 18/06/2024

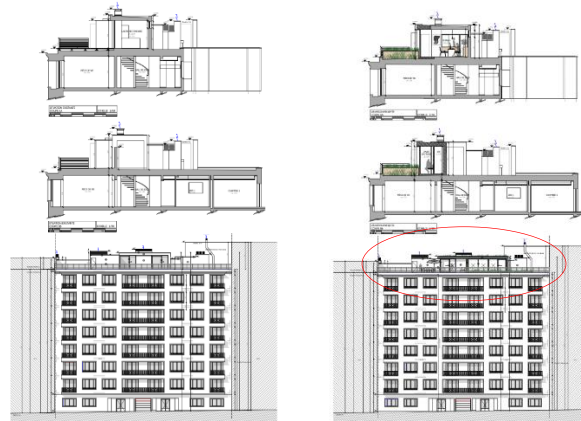
Avis de la CRMS

Monsieur le Directeur-Adjoint,

En réponse à votre courrier du 18/06/2024, nous vous communiquons l'avis émis par la CRMS en sa séance du 26/06/2024, concernant la demande sous rubrique.



Contexte patrimonial (©
BruGIS)



Situation existante et situation projetée (documents extraits du dossier
de demande)

Avis

Les transformations projetées n'auront pas d'impact défavorable sur les vues vers et depuis le parc du Cinquantenaire classé. Elles n'appellent donc pas de remarques d'ordre patrimonial.

Veillez agréer, Monsieur le Directeur-Adjoint, l'expression de nos sentiments distingués.

A blue ink signature of A. Autenne.

A. AUTENNE
Secrétaire

A blue ink signature of S. Van Acker.

S. VAN ACKER
Président

c.c.: tjacobs@urban.brussels ; hlelievre@urban.brussels ; mkreutz@urban.brussels ; commissionconcertation.urbanisme@brucity.be ; opp_patrimoine@brucity.be ; crms@urban.brussels ; avis.advies@urban.brussels ; protection@urban.brussels ; leirens@urban.brussels ; urb_a_ccueil@brucity.be ; urb.pu-sv@brucity.be ; sylvie.mazaraky@brucity.be