

**Commune d'Uccle**  
Service de l'Urbanisme  
**Monsieur Jonathan Biermann**  
Échevin de l'Urbanisme  
Place Jean Vander Elst, 29  
B - 1080 BRUXELLES

Bruxelles, le 12/11/2024

**N/Réf. : UCL20459\_733\_PU**  
**Gest. : BDG**  
**V/Réf. : 16-47265-2023**  
**Corr: Kheddoumi Ibtissam**  
**NOVA : 16/AFD/1922003**

**UCCLE. Dieweg, 85**  
(= zone de protection du Cimetière du Dieweg classé comme ensemble et comme site)  
**DEMANDE DE PERMIS D'URBANISME: étendre une maison unifamiliale**  
**Demande de la Commune du : 14/10/2024**

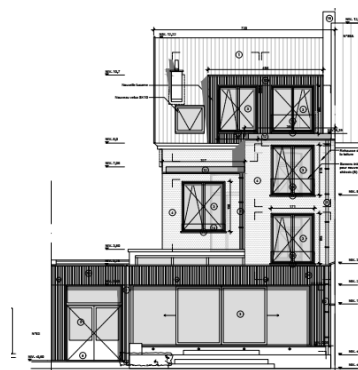
### Avis de la CRMS

Monsieur l'Échevin,

En réponse à votre courrier du 10/10/2024, reçu le 14/10/2024, nous vous communiquons l'avis émis par la CRMS en sa séance du 06/11/2024, concernant la demande sous rubrique.

Extr. du dossier de demande

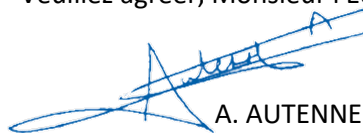
Google maps




### Avis

Le projet n'a pas d'impact patrimonial sur les vues vers et depuis le cimetière classé. Les nouvelles extensions en façade arrière sont à l'échelle de la maison éclectique et n'appellent pas de remarques d'ordre patrimonial.

Veuillez agréer, Monsieur l'Échevin, l'expression de nos sentiments distingués.

  
A. AUTENNE  
Secrétaire

  
S. VAN ACKER  
Président

c.c.: [hlelievre@urban.brussels](mailto:hlelievre@urban.brussels) ; [mkreutz@urban.brussels](mailto:mkreutz@urban.brussels) ; [crms@urban.brussels](mailto:crms@urban.brussels) ; [avis.advies@urban.brussels](mailto:avis.advies@urban.brussels) ; [protection@urban.brussels](mailto:protection@urban.brussels) ; [lleirens@urban.brussels](mailto:lleirens@urban.brussels) ; [info.urbanisme@uccle.brussel](mailto:info.urbanisme@uccle.brussel) ; [avis.advies.urba@uccle.brussels](mailto:avis.advies.urba@uccle.brussels) ; [ikheddoumi@uccle.brussels](mailto:ikheddoumi@uccle.brussels) ; [jderoux@uccle.brussels](mailto:jderoux@uccle.brussels) ; [lstark@uccle.brussels](mailto:lstark@uccle.brussels)