

**Commune d'Uccle**  
Service de l'Urbanisme  
**Monsieur Jonathan Biermann**  
Échevin de l'Urbanisme  
Place Jean Vander Elst, 29  
B - 1080 BRUXELLES

Bruxelles, le 12/11/2024

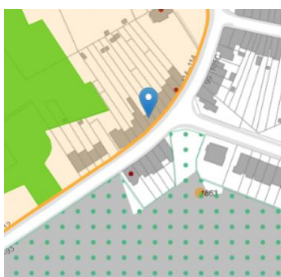
**N/Réf. : UCL20468\_733\_PU**  
**Gest. : BDG**  
**V/Réf. : 16-47656-2024**  
**Corr: Calabrese Gaëlle Cathy Rosy**  
**NOVA : 16/DER/1950321**

**UCCLE. Vieille rue du Moulin, 102**  
(= zone de protection du site classé Plateau Avijl)  
**DEMANDE DE PERMIS D'URBANISME: étendre les espaces au niveau de rez-de-chaussée à la fois, pour créer des pièces de vie convenables, et pour ouvrir la maison vers le jardin, relocaliser la toilette au niveau de sous-sol et agrandir la buanderie**

### Avis de la CRMS

Monsieur l'Échevin,

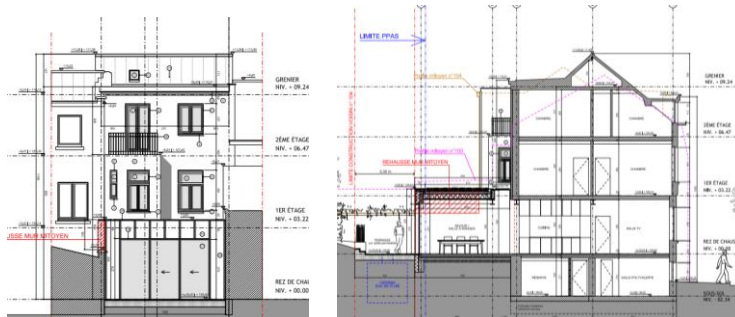
En réponse à votre courrier du 16/10/2024, nous vous communiquons l'avis émis par la CRMS en sa séance du 06/11/2024, concernant la demande sous rubrique.



© Brugis



© Google maps



Extr. du dossier de demande

### Avis

La demande n'a pas d'impact négatif sur les vues vers et depuis le site classé. Elle relève d'un examen urbanistique plutôt que patrimonial.

Veillez agréer, Monsieur l'Échevin, l'expression de nos sentiments distingués.

  
A. AUTENNE  
Secrétaire

  
S. VAN ACKER  
Président

c.c.: [hlelievre@urban.brussels](mailto:hlelievre@urban.brussels) ; [mkreutz@urban.brussels](mailto:mkreutz@urban.brussels) ; [crms@urban.brussels](mailto:crms@urban.brussels) ; [avis.advies@urban.brussels](mailto:avis.advies@urban.brussels) ; [protection@urban.brussels](mailto:protection@urban.brussels) ; [jleirens@urban.brussels](mailto:jleirens@urban.brussels) ; [info.urbanisme@uccle.brussels](mailto:info.urbanisme@uccle.brussels) ; [avis.advies.urba@uccle.brussels](mailto:avis.advies.urba@uccle.brussels) ; [gcalabrese@uccle.brussels](mailto:gcalabrese@uccle.brussels) ; [jderoux@uccle.brussels](mailto:jderoux@uccle.brussels) ; [lstartk@uccle.brussels](mailto:lstartk@uccle.brussels)