

Commune d'Uccle
Service de l'Urbanisme
Monsieur Jonathan Biermann
Échevin de l'Urbanisme
Place Jean Vander Elst, 29
B - 1080 BRUXELLES

Bruxelles, le 12/11/2024

N/Réf. : UCL20469_733_PU **UCCLE. Avenue Jacques Pastur, 132**
Gest. : XX/XX (= partiellement en zone de protection du site classé Kauwberg)
V/Réf. : 16-47673-2024 **DEMANDE DE PERMIS D'URBANISME:** pour créer deux chiens-assis
Corr: Calabrese Gaëlle (façades avant et arrière), transformer les aménagements intérieurs de la
NOVA : 16/XFD/1951063 maison, créer un nouvel accès à l'espace sous toit et installer un groupe
extérieur de pompe à chaleur au niveau du jardin caché derrière une
nouvelle palissade en bois

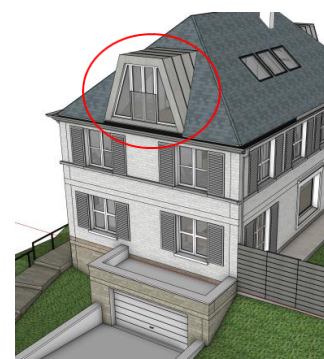
Avis de la CRMS

Monsieur l'Échevin,

En réponse à votre courrier du 22/10/2024, reçu le 24/10/2024, nous vous communiquons l'avis émis par la CRMS en sa séance du 06/11/2024, concernant la demande sous rubrique.



(Google maps)

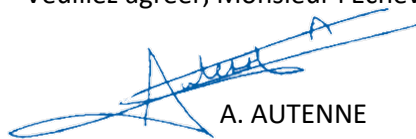



3D extr. dossier de demande

Avis

Le projet ne porte pas atteinte aux vues vers et depuis le site classé. La typologie des nouveaux chiens assis est cependant peu heureuse et devrait être mieux intégrée à l'expression architecturale de la maison et de sa toiture.

Veillez agréer, Monsieur l'Échevin, l'expression de nos sentiments distingués.


A. AUTENNE
Secrétaire


S. VAN ACKER
Président

c.c.: hlelievre@urban.brussels ; mkreutz@urban.brussels ; crms@urban.brussels ; avis.advies@urban.brussels ; protection@urban.brussels ; lleirens@urban.brussels ; info.urbanisme@uccle.brussels ; avis.advies.urba@uccle.brussels ; lstark@uccle.brussels ; galabrese@uccle.brussels ; nstroomer@uccle.brussels