

Commune d'Ixelles
Service de l'Urbanisme
Monsieur Frédéric Latenre
Directeur adjoint de
l'Aménagement du territoire
Chaussée d'Ixelles, 168
B - 1050 BRUXELLES

Bruxelles, le 04/04/2025

N/Réf. : IXL20719_740_PU
Gest. : MB/MLL
V/Réf. : PU2024/464-92/13-15-17
Corr: Belinda Delpierre
NOVA : 09/PU/1961360

IXELLES. Rue de Praetere 13 - 15 - 17
(= partiellement en zone de protection de l'Hôtel Petrucci - Wolfers)
DEMANDE DE PERMIS D'URBANISME: transformer l'immeuble notamment mettre en conformité le changement d'affectation du bureau du rez-de-chaussée en logement ainsi que remplacer les menuiseries de la façade avant et placer des garde-corps

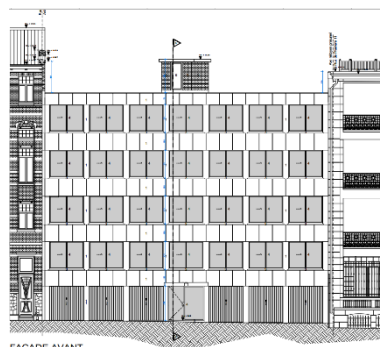
Avis de la CRMS

Monsieur le Directeur adjoint,

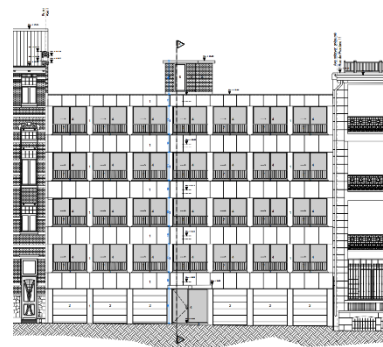
En réponse à votre courrier du 11/03/2025, nous vous communiquons l'avis émis par la CRMS en sa séance du 02/04/2025, concernant la demande sous rubrique.



Vue de l'immeuble @Google Street View



Façade à rue. Situation existante



Façade à rue. Situation projetée

Images tirées du dossier de demande.

Avis

La CRMS souscrit au remplacement des châssis et au placement de nouveaux garde-corps, mais recommande une teinte claire plutôt que foncée afin d'éviter d'introduire un contraste trop marqué, et de s'intégrer de manière plus neutre au contexte de l'immeuble classé.

Veuillez agréer, Monsieur le Directeur adjoint, l'expression de nos sentiments distingués.

A. AUTENNE
Secrétaire

S. VAN ACKER
Président

c.c.: mleclef@urban.brussels ; hlelievre@urban.brussels ; mkreutz@urban.brussels ; crms@urban.brussels ; avis.advies@urban.brussels ; protection@urban.brussels ; lleirens@urban.brussels ; pu@ixelles.brussels ; amenagementterritoire@ixelles.brussels